



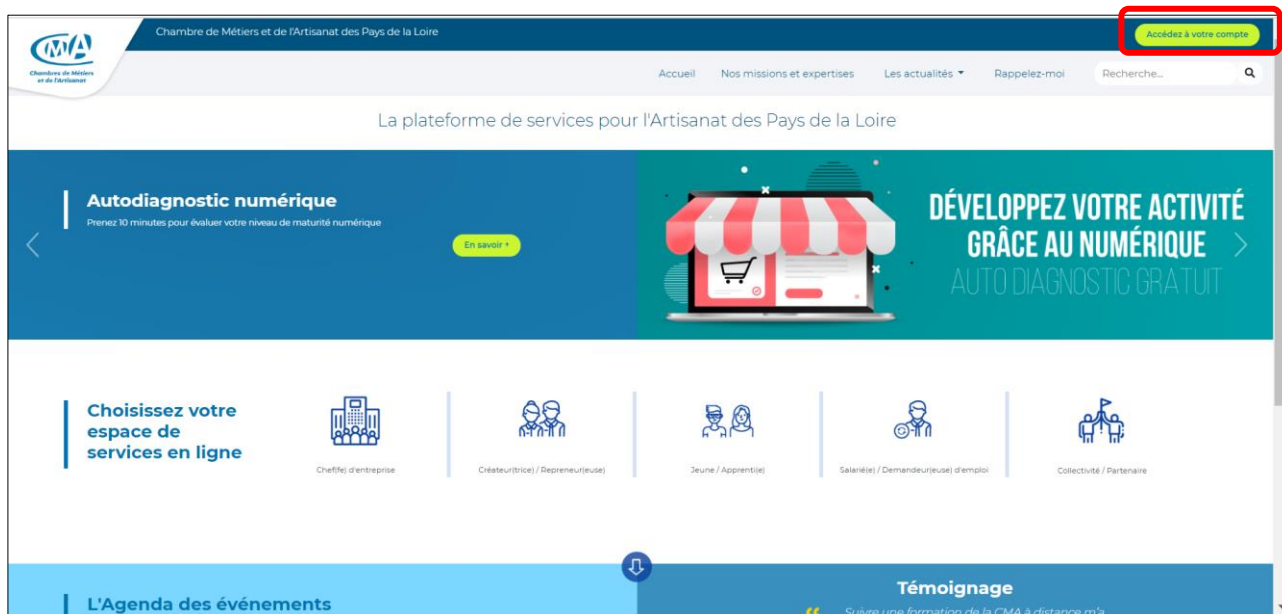
PAYS DE LA LOIRE

Plateforme numérique de services de la CMA Pays de la Loire

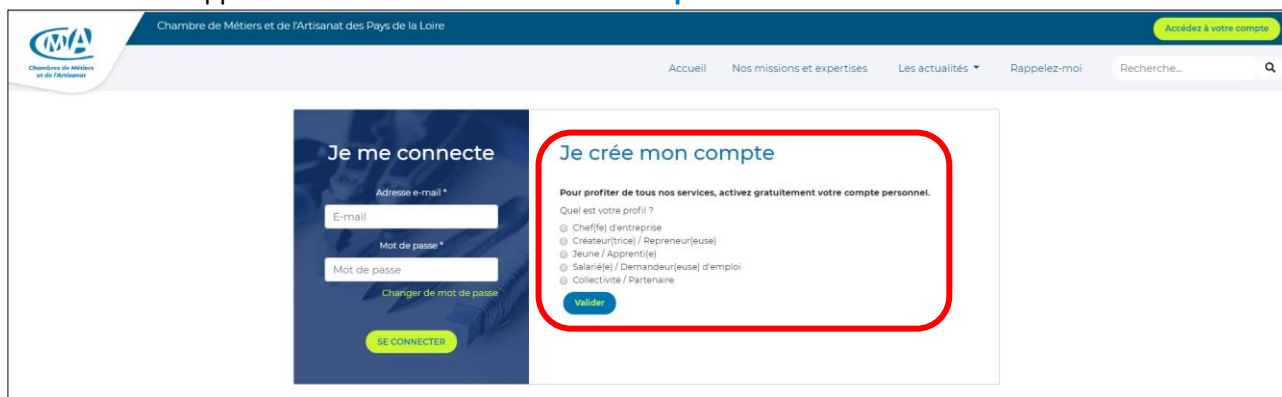
## Créer son compte sur la plateforme

### Procédure

1. Sur la page **ACCUEIL** de la plateforme de services de la CMA -> cliquer sur « **accéder à votre compte** »



L'écran suivant apparaît -> aller dans « **Je crée mon compte** »



### 2. Choisir votre profil

- Chef d'entreprise -> *la création est soumise à conditions\**
- Créateur
- Jeune / Apprenti
- Salarié / demandeur d'emploi
- Collectivité partenaire-> *la création est soumise à conditions\**

« **VALIDER** ».

### ⚠️ Conditions pour créer un compte « entreprise » ou « collectivité / partenaire ».

La création de ce compte sur la plateforme de services de la CMA des Pays de la Loire est réservée à nos ressortissants (= entreprises artisanales ayant un SIREN en cours de validé et immatriculées au répertoire des métiers des Pays de la Loire) et entreprises clientes.

Pour toute demande concernant des entreprises qui ne sont pas immatriculées au répertoire des métiers des Pays de la Loire, vous recevrez un mail vous notifiant que  **votre compte est en "attente de vérification"** .

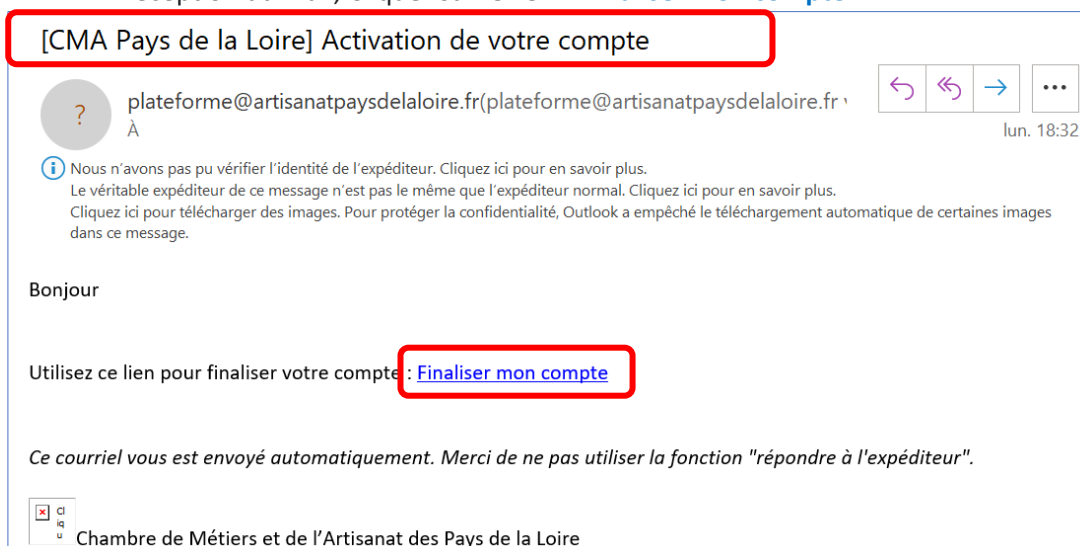
Pour les entreprises qui seront dans l'un des 3 cas suivants,  **la demande d'ouverture de compte sur notre plateforme numérique ne pourra pas aboutir**  :

- Le numéro SIREN de l'entreprise indiqué sur la demande de création de compte n'existe pas, n'est pas celui de la personne qui en fait la demande ou cette dernière a été radiée.
- L'entreprise (ou l'un de ses établissements) n'est pas implantée en Pays de la Loire. Nous vous invitons à prendre contact avec l'accueil de la Chambre de Métiers et de l'Artisanat du département (ou région) concerné.
- La demande concerne un besoin de service lié à aux missions de délégué du demandeur, nous vous invitons à [prendre contact avec l'accueil de la Chambre de Métiers et de l'Artisanat](#).

### 3. Renseigner les champs -> « VALIDER »

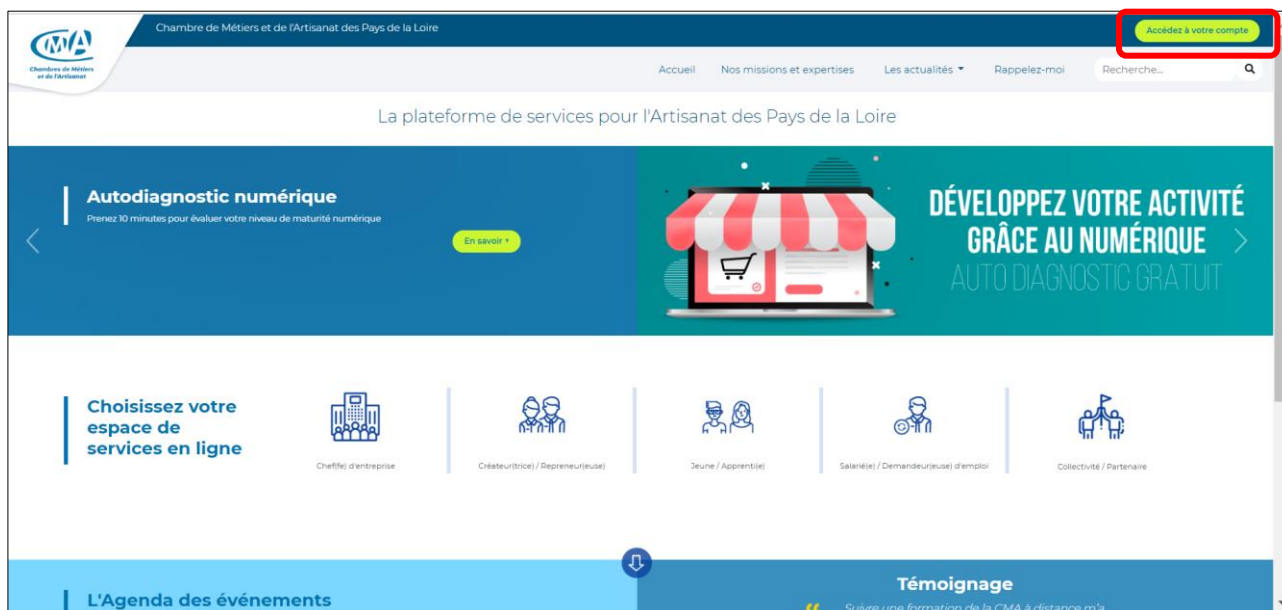
The screenshot shows the 'Je crée mon compte' section of the website. It includes a navigation bar at the top with the CMA logo and menu items like 'Accueil', 'Nos missions et expertises', 'Les actualités', 'Rappelez-moi', and 'Recherche...'. The main content area has two columns: 'Je me connecte' on the left and 'Je crée mon compte' on the right. The 'Je crée mon compte' section has a heading 'Pour profiter de tous nos services, activez gratuitement votre compte personnel.' followed by a 'Quel est votre profil?' section with radio buttons for 'Chef(fe) d'entreprise', 'Créateur(trice) / Repreneur(euse)', 'Jeune / Apprenti(e)', 'Salarié(e) / Demandeur(euse) d'emploi', and 'Collectivité / Partenaire'. Below this are input fields for 'Numéro de SIREN', 'Adresse email', and 'Mot de passe', with a 'Confirmer mot de passe' field. A red box highlights the 'Valider' button at the bottom of the form.

### 4. Pour valider votre compte, consulter votre messagerie et suivre la procédure indiquée dans le mail. À réception du mail, Cliquer sur le lien « Finaliser mon compte »

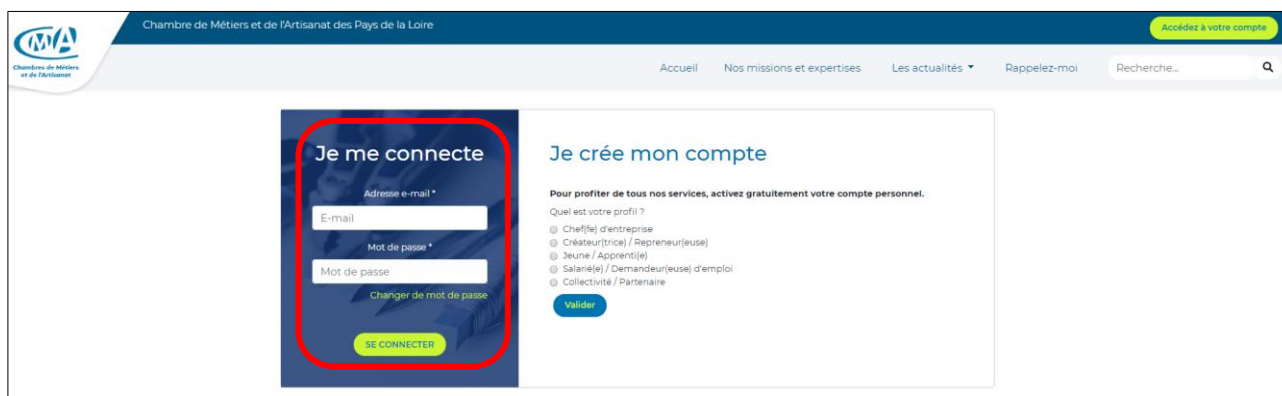


## Votre compte est créé

5. Retourner sur la page [accueil](#) de la plateforme et cliquer sur « [accéder à votre compte](#) »



6. Dans la partie « [Je me connecte](#) », Renseigner votre E-mail et mot de passe et cliquer sur « se connecter »



7. Vous accédez à « [votre espace](#) » personnel, à « [vos services](#) » et « [Espace documentaire](#) »

